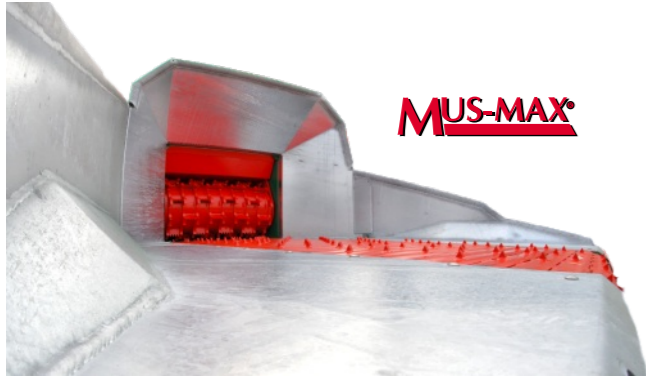


agama



štěpkovač MUS-MAX



samojízdný štěpkovač MUS-MAX

WOOD-TERMINATOR

8 XL

Technické údaje	
Vstupní otvor (š x v) cm	64 x 60
Průměr kmene max. cm	60
Výkon štěpkování max. m ³ /hod	150
Štěpkovací nože počet	8
Výška komínu max. m	4,6
Horizontální doprava max. m	6
Podávací dopravník m	2,4

9 XL

Technické údaje	
Vstupní otvor (š x v) cm	82 x 70
Průměr kmene max. cm	70
Výkon štěpkování max. m ³ /hod	200
Štěpkovací nože počet	10
Výška komínu max. m	4,8
Horizontální doprava max. m	6
Podávací dopravník m	2,7

10 XL

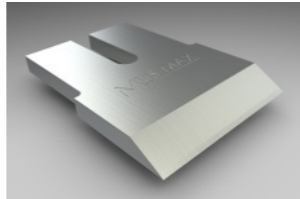
Technické údaje	
Vstupní otvor (š x v) cm	98 x 75
Průměr kmene max. cm	75
Výkon štěpkování max. m ³ /hod	230
Štěpkovací nože počet	12
Výška komínu max. m	5,2
Horizontální doprava max. m	8
Podávací dopravník m	2,7

Štěpkovače Mus-Max WT jsou ideálně navrženy pro středně velké výkony produkce štěpky, přepracované přímo pro náš podvozek a výkon 400k / 1800 Nm. Rotor se střídavě umístěnými noži a velký povrch síta zaručují výbornou kvalitu štěpky a velkou průchodnost zpracovávaného materiálu štěpkovačem.



Mnoho strojů tohoto typu je již několik let v bezproblémovém provozu. Jeho konstrukce nabízí vysoké přednosti. Výborný posun díky 64 cm širokému vkladacímu dopravníku je ideálně vhodný pro zpracování klestu i kulatiny.

Štěpkovač je vybaven horním a dolním přítlačným válcem. Dopravník s funkčností až 3 000 hodin provozu, disponuje výbornou ochranou proti opotřebení. Všechny důležité opotřebitelné díly jsou snadno vyměnitelné.



Elektronický ovládací box umožňuje rychlé, přesné ovládání a nastavení štěpkovače v různých režimech štěpkování. Samozřejmostí je česká verze operačního systému a jeho průběžná aktualizace. Štěpkovací nože jsou stejné jako v jiných verzích štěpkovačů Mus-Max a díky tomu se zkracuje doba jejich dodání.



Agama a. s.
Huštěnovská 2001
Staré Město
686 03
tel: 572 541 701

Optimus X



www.agama-as.cz



www.penz.cz



www.musmax.cz

agama Optimus X



Optimus X je první podvozek od počátku navržený pro nesení štěpkovače s dvěma nápravami. Stroj váží 18 t a jeho maximální rychlost je 40km/h. Za hodinu vyrobí až 150m³ štěpky. Na tomto stroji odpadají všechny kompromisy. Stroj má bezkonkurenční pohodlí pro jeho obsluhu. Výbornou manévrovatelnost díky pohonu 4WD, 4WS a krabímu chodu.

- pohon štěpkovače přes plochý řemen
- pohon čerpadel -pojezd 1x nebo 2x 120 kW
 - hydraulika pro štěpkovač 150 l / min
 - hydraulika pro hyd. ruku 150 l / min

- pracovní otáčky motoru při štěpkování 1600 ot. / min.
- otáčky motoru při pojezdu 1000 - 1800 ot. / min.

Motor

Cummins QSM11
Vznětový šestiválec s přeplňováním 10,8 L
Výkon 400 k
Kroutící moment 1800 Nm / 1400 ot. / min

Podvozek

Hydraulicky poháněné 4x4 (samosvorný diferenciál)
Převodovka (vpřed i vzad) 2 stupně mechanické, 2 stupně hydraulické
Pojezd hydrostatický 120 kW (alternativně 240 kW)
Brzdy hydraulické, mechanická parkovací brzda
Pneu 600 / 55 R 26,5
Nádrž 400 - 600 L

Řízení

Nápravy řízené přední i zadní
Naklání náprav horizontálně 7° / 7°
Elektronické přepínání vpřed / vzad
Maximální rychlost 40 km / h

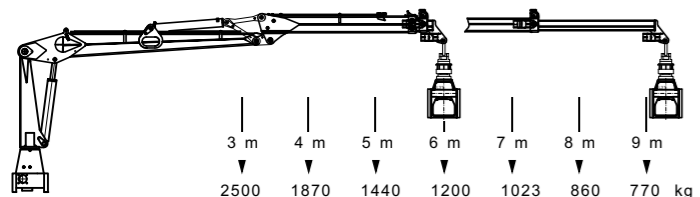
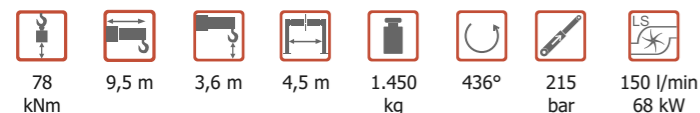
Rozměry

Šířka 2,75 m
Délka 9 m
Výška 3,7 m
Hmotnosti:
Optimus X-8 19 t
Optimus X-9 21 t
Optimus X-10 23 t

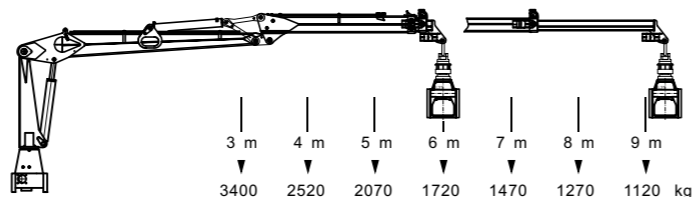
hydraulická ruka **PENZ**



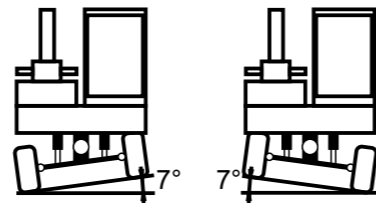
Hydraulická ruka PENZ 9L je ovládána pomocí elektrohydraulických rozvaděčů a ty zaručují maximální plynulost chodu a výborný komfort pro obsluhu.



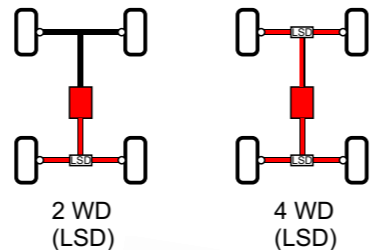
Hydraulická ruka PENZ 11L je ovládána pomocí elektrohydraulických rozvaděčů a její konstrukce je vhodná pro plnění velkých štěpkovačů.



Naklání podvozku

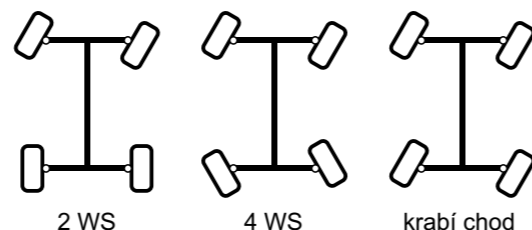


Pohon podvozku



řídící systém ComAp

Řízení podvozku



Hydraulická ruka PENZ 9L s dosahem 9,5 m a nosností 770 kg na maximální výšce.
PENZ 11L s dosahem 10 m a nosností 1120 kg na 9 m.

Štěpkovač Mus-Max WT 8 se vstupním otvorem 64x60 cm a výkonem až 150 m³/h. Všechny důležité části jsou snadno vyměnitelné.

Rotor se střídavě umístěnými noži a velká plocha povrchu síta zaručují výbornou kvalitu štěpky.

LED pracovní osvětlení. Na nejvyšším místě kabiny jsou umístěna vysoce výkonná LED diodová světla pro nasvětlení pracovního prostoru ve špatných světelných podmínkách.
Na hydraulické ruce jsou taktéž umístěna přídatná pracovní světla.

Kabina s výborným výhledem, posuvnou a otočnou sedačkou je umístěna tak, že operátor má výborný výhled kolem celého stroje. Celá kabina je vzduchem odpružená. Akustické odhlučnění a pohodlná vzduchová sedačka zaručuje vysoký komfort pro obsluhu. Kabina je vybavena nezávislým topením, klimatizací, rádiem a řídicím počítačem s kontrolou všech funkcí.

Elektrohydraulicky řízené proporcionální rozvaděče, včetně PROF1 joysticků Sauer-Danfoss zajišťují maximálně plynulý a přitom velmi rychlý chod hydraulické ruky. Hydraulická ruka je poháněna hydraulickým olejem o průtoku 150 l/min.



Motor Cummins s výkonem 400k /1800 Nm má dostatečný výkon i pro ty nejnáročnější operace štěpkování. Pohání i hydromotory pro chod hydraulické ruky a pro pojezd.

Podvozek byl navržen, tak aby lehce zvládal manévrování na skladech, nebo v lese a zdolával ty nejtěžší překážky. Standardně je poháněna zadní náprava. Přední náprava je připojitelná a obě nápravy jsou vybaveny samosvornými diferenciály. Zatáčení kol má několik možností. Standardní přední, zatáčení všemi koly pro zmenšení rádiu, nebo krabí chod.

Hydraulické naklání podvozku je standardní výbavou. Díky vyrovnávání bočního náklonu je štěpkování v těžkém terénu mnohem komfortnější. Naklání je ovládáno z přístrojové desky kabiny.

Přední radlice (volitelné příslušenství) s robustní konstrukcí je navržena pro uhrnování cest a srovnávání nerovností.