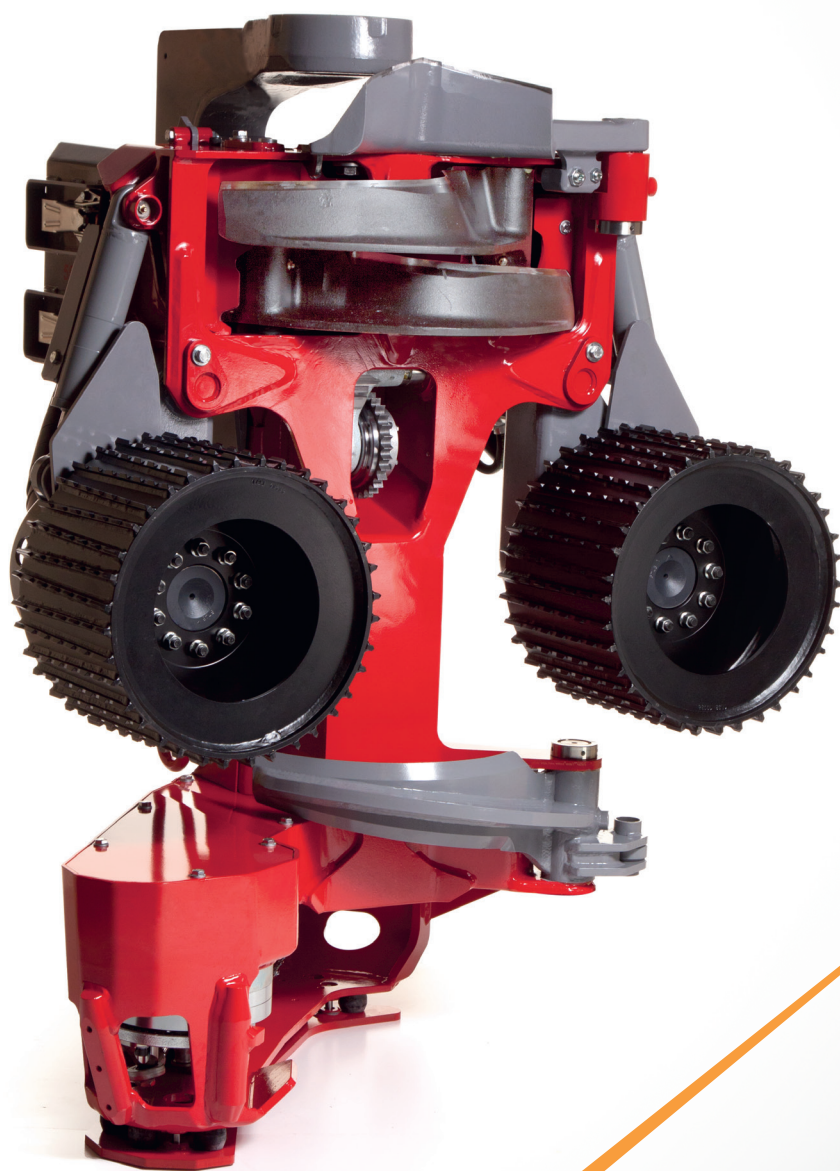


Log Max[®] 5000D

HEADS ABOVE THE COMPETITION



www.logmax.com

VŠESTRANNÁ HLAVA, OD PROBÍREK AŽ STŘEDNÍ KÁČENÍ



Log Max 5000D je poslední verze našeho předchozího bestselleru a je navržena, aby zvládla široký rozsah kácecích prací od probírek, až po střední konečné kácení.

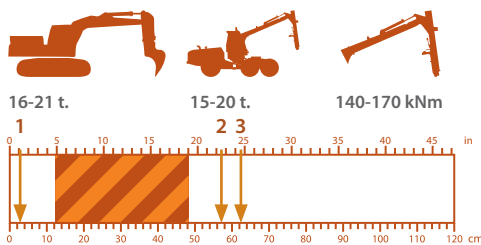
Správně umístěné ochranné štíty a velmi odolné krytí proti zničení vnitřních součástek

a hadic. Vysoce výkonná hydraulika pro řezání poskytuje úplný průtok oleje do pily až do konce řezání při rychlém režimu.

Patentovaný senzor vrchního nože umožňuje plynulý posun kmene hlavou bez nadměrného tření a poskytuje vyšší sílu při

odvětvení a nižší spotřebu paliva.

Log Max 5000D může být vybavena o accumulation kit pro multi-odvětvování a pilu Hultdins Supercut.



Nejproduktivnější rozsah

1. Min. průměr odvětvení
2. Max. průměr řezání, std
3. Max. průměr řezání, opt

Varianty válců posunu
Ocel, V-Ocel, Eucalyptus

Volitelná výbava
Accumulation Kit, Auto-napínák řetězu, Výbava pro Eukalypty, uchycený ochranný kryt, set pro opravu, barevné značení, hydraulický horní nůž, senzor hledání konce kmene, kryt proti prachu, kryt proti sněhu, kontrola rotátor, kryt táhla, držák hadic, pila 211 s 3/4" řetězem

ROZMĚRY	METRIC
Výška	1 483 mm
Váha (včetně posuvných válců a ochranného štítu)	891 kg
Hlasitost stroje*	110 dB
POSUN	
Dva hydraulicky poháněné válce na motorech	565 - 680 - 560 - 625 cc.
Síla posunu, std/opt	21,3 - 25,6 - 21,1 - 23,6 kN
Rychlost posunu, std/opt	4,2 - 3,5 - 4,2 - 3,8 m/s
Maximální otevíření válců	515 mm
ŘEZÁNÍ / ODVĚTVOVÁNÍ	
Délka pily / maximální rozměr řezání	up to 75 cm / cut up to 63 cm
Maximální pokrytí průměru při odvětvování	415 mm
Minimální požadavky hydrauliky pro dostatečný výkon	165 l/min
OVLÁDACÍ SYSTÉM	MAXI / DASAA / DSP4000 / TM300 / Log Mate 402 / CabsWin

* Tato hodnota je měřena v souladu s EN ISO 3744:2009 s rozptylem v toleranci ±2 dB (A) v publikaci EA-4/16:2003. Tato hodnota je měřena při řezání na maximální rychlost bez zatížení.